

ERLÄUTERUNG DES DISPLAYS

Das Display Ihres modernen Stromzählers zeigt Ihnen folgende Informationen an:



NR. BEDEUTUNG

- 1** Verbrauchskennziffer
1.8.0 Ihr Stromverbrauch
2.8.0 Ihre Stromeinspeisung
- 2** Ihr Zählerstand
- 3** Verbrauchseinheit zum Zählerstand (kWh)
- 4** Verbrauchseinheiten zu Ihren
zusätzlichen Verbrauchswerten
(W = Watt, kWh = Kilowattstunde)
- 5** Anzeige Ihrer individuellen Verbrauchswerte
- 6** Infofeld ¹

SIE HABEN FRAGEN?

Dann sprechen Sie uns an. Wir sind gerne für Sie da.
Kundenservice 03771 5566-34

Stadtwerke Aue GmbH

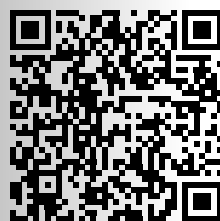
Mühlstraße 4 · 08280 Aue

Telefon 03771 - 5566-34

Fax 03771 - 5566-30

info.vertrieb@swaue.de

www.swaue.de



**NÄHERE INFORMATIONEN
ZU IHREM STROMZÄHLER**

QR-Code scannen

oder online www.swaue.de

NETZ > SMART METER

ÖFFNUNGSZEITEN / KUNDENBERATUNGSZEITEN

Montag + Mittwoch: 9.00 - 12.00 Uhr + 13.00 - 15:30 Uhr

Dienstag: 9.00 - 12.00 Uhr + 13.00 - 18.00 Uhr

Donnerstag + Freitag: 9.00 - 12.00 Uhr

STADTWERKE AUE
swa

IHR NEUER STROMZÄHLER.

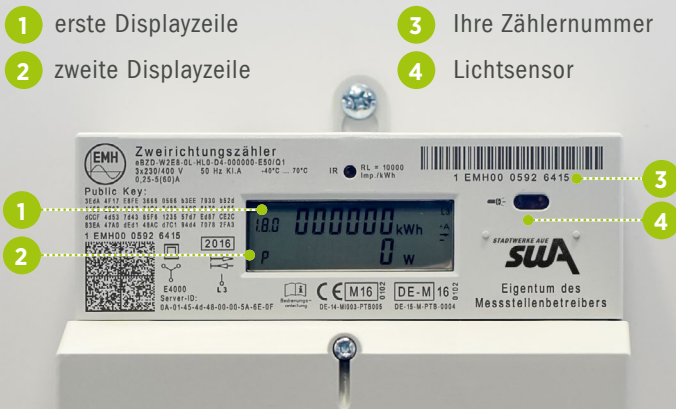
DER MODERNE WEG IHRE ENERGIEEFFIZIENZ ZU STEIGERN

Stadtwerke Aue GmbH

www.swaue.de · Telefon 03771 5566-0

AUFBAU DES ZÄHLERS

Ihr moderner Stromzähler ist wie hier beschrieben aufgebaut:



Die **erste Displayzeile** zeigt Ihren Zählerstand an, der für die Stromrechnung verwendet wird. Diese Daten wurden auch von Ihrem bisherigen Stromzähler angezeigt.

Neu ist die **zweite Displayzeile**. Mit dieser können Sie Ihren aktuellen Stromverbrauch einsehen. Zusätzlich wird Ihnen der Verbrauch der letzten 24 Stunden, der vergangenen 7 und 30 Tage sowie der letzten 12 und 24 Monate angezeigt.

Die Daten dieser zweiten Zeile sind mit einer vierstelligen PIN geschützt. Diese teilen wir Ihnen schriftlich mit.

Hier können Sie sich Ihre PIN gern notieren.

Ihre PIN

EINGABE DER PIN

Zur Bedienung des Zählers benötigen Sie eine handelsübliche Taschenlampe. Mit dieser leuchten Sie bitte für ca. 5 Sekunden auf den Lichtsensor:



Dann wird Ihnen in der zweiten Displayzeile die erste mögliche PIN-Zahl angezeigt.



Mit jedem neuen Anleuchten des Sensors wird diese Zahl hochgezählt. Haben Sie die erste Zahl eingegeben, warten Sie bitte einige Sekunden. Dann wird die zweite PIN- Zahl angezeigt usw. Haben Sie den korrekten PIN- Code eingegeben, werden Ihnen nun die zusätzlichen Verbrauchsdaten angezeigt.

Sollte die PIN nicht korrekt sein, wechselt der Zähler wieder in den Normalbetrieb. Sie können den Vorgang zur Eingabe der PIN beliebig oft wiederholen.

IHR VERBRAUCH

Ist die zweite Displayzeile aktiviert, können Sie durch wiederholtes Anleuchten des Sensors Ihre folgenden Daten einsehen:

ANZEIGE BEDEUTUNG

- P** Aktuelle Leistung
- E** Verbrauch seit letzter Nullstellung ¹
- 1d** Verbrauch der letzten 24 Stunden
- 7d** Verbrauch der letzten 7 Tage
- 30d** Verbrauch der letzten 30 Tage
- 365d** Verbrauch der letzten 365 Tage
- HIS** Löschen der Daten ²
- 0.2.2** Aktivierung der PIN-Eingabe ³

¹ Diese Anzeige ist vergleichbar mit dem Tageskilometerzähler eines Autos. Somit können Sie z.B. den Verbrauch während Ihres Urlaubs messen. Zur Nullstellung gehen Sie bitte zur Anzeige „E Clr“. Leuchten Sie den Sensor so lange an, bis „Clr on“ angezeigt wird. Leuchten Sie nun den Sensor noch einmal so lange an, bis die Anzeige E mit 0 kWh erscheint.

² Hier können Sie Ihre Verbrauchsdaten löschen, z.B. bei Auszug aus der Wohnung. Dazu leuchten Sie den Sensor an, bis die Anzeige „Clr on“ erscheint.

³ Leuchten Sie den Sensor so lange an, bis die Anzeige „OFF“ erscheint. Nun ist die Eingabe der PIN nicht mehr erforderlich.